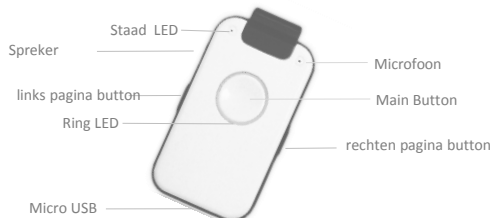


BEGIN

DA1432 DECT indePendant™

Noodgevallen Amulet met bijstand functies

DA1432 Overzicht



DA1432 is uw dagelijkse assistent met centrale belknop

Als u hulp nodig hebt, druk op de beltoets en u wordt verbonden met burens of vrienden.

Val of rook alarm oproep volgorde automatisch te activeren. Alle activiteiten worden uitgevoerd vanuit de stem-assistent van de taal.

Telefoonboek (10 items) met de lijst met namen wordt gelezen

1

in Werking gesteld



stap 1: Opladen van het Apparaat



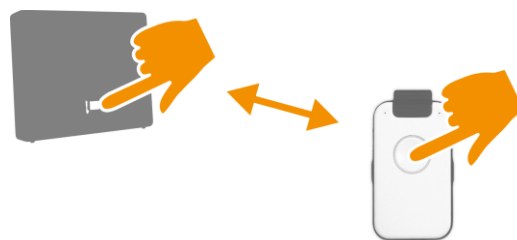
1. Plaats de Disc opladen plaat op een vlakke, antislip-oppervlak
2. De opladen schijf verbinden met de netvoeding via de meegeleverde USB-kabel en stekker adapter inbegrepen
3. Plaats het apparaat gedurende ca. 30 minuten op de Disc opladen

Opmerking: Het apparaat is een beetje warm is. Dat is normaal

2



stap 2: Aanmelding met basisstation

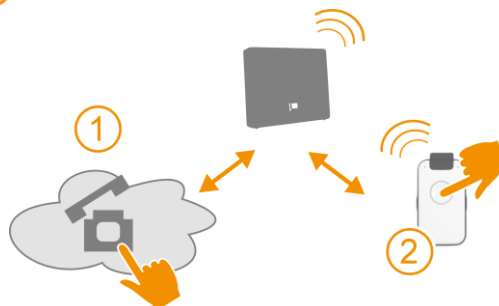


1. Brengen van het Apparaat in de buurt van het basisstation
2. Inschakelen van de aanmeldingsmodus voor van het basisstation
3. Druk op de beltoets om te beginnen met de registratie
4. Aandacht besteden aan de aanwijzingen van stem assistent

3



stap 3: controleer de telefoonverbinding



1. Bel het apparaat met uw mobiele telefoon
2. Wanneer de eenheid ringen, het gesprek

Opmerking: Het bellende nummer wordt opgeslagen als het eerste nummer om te bellen voor hulp, vallen detectie en roken alarm oproep.

Wijziging of aanvullen van dit nummer met de PC-APP.

4

Apparaat is klaar voor gebruik

Gefeliciteerd

U kunt nu

- Telefoongesprekken ontvangen
- Oproepnummer van de telefoon (zie familie&vrienden)
- Trigger een oproep voor hulp

volgende functies zijn ingeschakeld

- Vallen detectie met automatische oproep voor hulp
- Roken alarm oproep

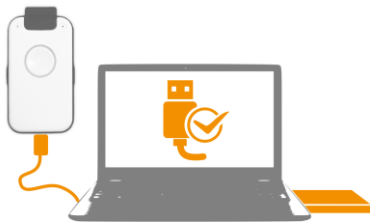
-
- U kunt de PC app configureren:
 - contactpersonen voor noodgevallen (help, val, rook alarm)
 - meer familie & vrienden - contacten
 - Tijd en herinneringsberichten

5

CONFIGURATIE



start PC APP



1. sluit de meegeleverde USB flash drive op de PC
2. selecteer de "indePendant" op het station van de PC
3. start het programma 'SETUP' (device driver)
4. sluit het apparaat via de USB-kabel aan de PC
5. start het programma "PC_APP"
6. volg de instructies van de PC-APP, die zeer eenvoudig

6

Tips

Opladen: Ervoor te zorgen dat het Apparaat correct op de schijf opladen is geplaatst. LED geeft niveau status van de batterij tijdens het opladen. Het Apparaat kan niet worden geregistreerd, als de batterij wordt niet voldoende opgeladen.

Login: Houd in gedachten dat DECT basisstations registratie-stand automatisch na 5 min. verlaten

Gebruik PC APP te registreren van het Apparaat, als de PIN van het basisstation niet '0000' is '.

Volgorde voor help call: Selecteren en test u de "Ringing Time" om ervoor te zorgen, dat de opgeroepen partij heeft voldoende tijd om de oproep te beantwoorden. De beltoon tijd moet niet te lang in ordert niet vertragen de oproep van de daaropvolgende getallen. Kies beter meer herhalingen om een contactpersoon te zoeken, snel en veilig.

9

probeer de Functies uit



trigger een Oproep voor Hulp



1. Druk op de call knop > 2 sec
2. De oproep is vanaf
3. Om te annuleren de belknop druk op gesprek weer

7

LEDs

Kleur	Weergave	Status LED	Ring LED
rood	knippert	DECT or Batterij niet voldoende	Bel voor Hulp is gestart
	constante	laden van ca. 60 min	Bel voor Hulp is actief
geel	knippert	DECT or Batterij voldoende	- DECT Registratie - Val Detectie actief
	constante	laden van ca. 30 min	Verbonden met PC APP
groen	knippert	DECT or Batterie OK	Bel Familie&Vrienden is gestart
	constante	Batterij volledig is opgeladen	Bel Familie&Vrienden is actief

10



Bel Familie & Vrienden



1. Druk op de toets van een kant en vervolgens gesprek knop eenmaal wilde nummer wordt aangekondigd
2. Om de oproep te annuleren, de belknop druk nogmaals op

8

Product Information

AAnwijzing DECT indePendant™
Type DA1432
Ident Number 1432.1000.01

Vindt u een uitgebreide handleiding op het Internet en op bijgevoegde USB-stick

DOSCH&AMAND PRODUCTS GmbH

www.da-products.com

Neumarkterstr. 18
D-81673 München
Duitsland

sales@da-products.com

11