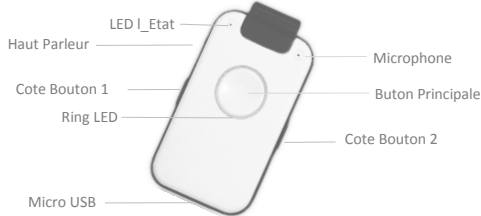


Commencer

DA1432 DECT indePendant™

Émetteur d'urgence de fonctions assistance

DA1432 Vue d'ensemble



DA1432 est votre assistant de jour avec Bouton Principale

Si vous avez besoin d'aide, appuyez sur le bouton d'appel et vous serez connecté avec les voisins ou amis.

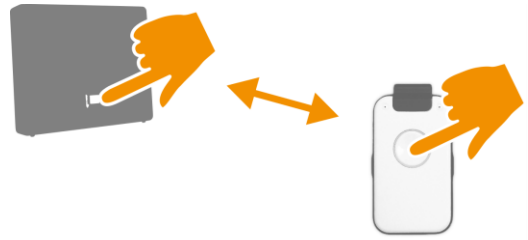
Chute ou avertisseur de fumée déclenche automatiquement la séquence d'appel.

Toutes les activités sont menées de l'assistant de langue.

Annuaire téléphonique avec la liste des noms est lu

1

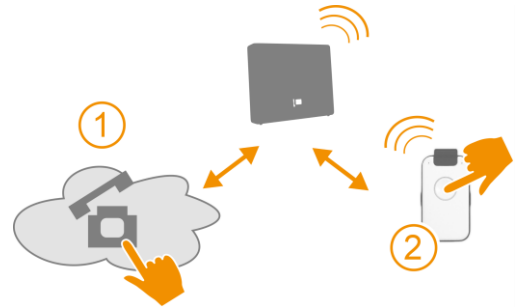
etape 2: Enregistrez a Station de Base



1. apporter l'Appareil à proximité de la station de base
2. activez le mode Enregistrement sur la station de base
3. appuyez le Bouton Principale de l'Appareil pour commencer l'enregistrement
4. prêter attention aux indications des assistants de langue

3

etape 3: verifier connection de telephone



1. appeler l'Appareil avec votre téléphone mobile
2. lorsque les anneaux de l'Appareil, répondre à l'appel

Remarque : Le numéro d'appel est stocké comme le premier numéro à appeler à l'aide, détection de chute et appel d'alarme de fumée.

Modifier ou compléter ce numéro avec l'application PC.

4

Mettre en OPERATION

etape 1: Charger l'Appareil



1. placer Disque de Charge sur une surface plane et anti-dérapant

2. connectez le disque recharge via l'USB câble et alimentation adaptateur inclus

3. placez l'Appareil pendant environ 30 min sur le Disque de Charge

Remarque : L'appareil devient un peu chaud ; C'est normal

2

l'Appareil est prêt à l'emploi

Félicitations

Vous pouvez maintenant

- Recevoir des appels téléphoniques
- Appeler un numéro de téléphone (voir famille & amis)
- Déclencher un appel à l'aide

les fonctionnalités suivantes sont activées

- Détection de chute avec appel automatique à l'aide
- Cri d'alarme de fumée

Vous pouvez configurer l'application PC

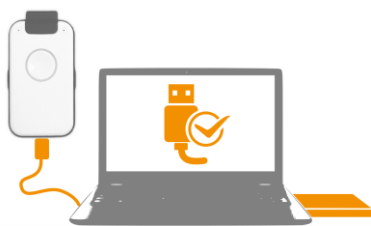
- tous les contacts d'urgence (aide, fall, fumée)
- plus de famille & amis - contacts
- Temps d'Appareil et les messages de Rappel

5

CONFIGURATION



Démarrer application PC APP



1. connectez la clé USB fournie au PC
2. sélectionnez « indePendant » sur WIN EXPLORER
3. lancez le programme « SETUP » (device driver)
4. connecter l'appareil via le câble USB au PC
5. lancez le programme « PC_APP »
6. suivez les instructions de PC APP qui sont très simples

6

Conseils

Charger : S'assurer que l'Appareil est correctement placé sur le Disque de Charge. LED indique l'état de niveau de batterie pendant la charge. L'Appareil ne peut être enregistré, si la batterie n'est pas suffisamment chargée.

Enregistrer : Garder à l'esprit que les stations de base DECT quitter le mode Enregistrement automatiquement au bout de ca 5 min.

Utiliser PC APP pour inscrire l'appareil, si le code PIN de la station de base n'est pas ' 0000'.

Séquence d'appel de l'aide : Verifiez « Ringing Time » afin de faire en sorte, que l'appelé ait suffisamment de temps pour répondre à l'appel. « Ringing Time » devrait pas trop longtemps en ordre ne pas retarder l'appel des numéros ultérieurs. Mieux choisir plusieurs répétitions afin de rechercher un contact rapidement et en toute sécurité.

9

Verifier des fonctions



Appel à l'aide



1. appuyez sur Bouton Principale > 2 sec
2. La séquence d'appel commence
3. pour annuler l'appel appuyez sur le Bouton Principale encore une fois

7

LEDs

Couleur	Affichage	LED d'Etat	LED Ring
rouge	clignotant	DECT ou Batterie pas suffisamment	Appel de l'Aide commence
	constant	charger ca. 60 min	Appel de l'Aide active
jaune	clignotant	DECT ou Batterie suffisamment	DECT Enregistrement Detection Chute activee
	constant	charger ca. 30 min	connecte avec PC APP
vert	clignotant	DECT ou Batterie OK	Appel Famille&Amis commence
	constant	Batterie est completement charge	Appel Famille&Amis active

10



Appeler Famille & Amis



1. appuyez Côté Bouton pour selectionner le nom a desire
2. appuyez Bouton Principal pour commencer appel selecte
3. pour annuler l'appel appuyez sur le Bouton Principale encore une fois

8

Product Information

Designation DECT indePendant™
 Type DA1432
 Ident Number 1432.1000.01

Vous trouverez un manuel détaillé dans l'Internet et sur USB stick inclu

DOSCH&AMAND PRODUCTS GmbH
www.da-products.com

Neumarkterstr. 18
 D-81673 Munich
 Allemagne

sales@da-products.com

11